



# GAMDEC

## Logiciel d'Analyse des Modes de Défaillance, de leurs Effets et Criticité

### OBJECTIF

GAMDEC est un logiciel qui permet la réalisation des Analyses des Modes de Défaillance, de leurs Effets et Criticité: produits, process et moyens.

### DOMAINE D'APPLICATION

GAMDEC peut être utilisé pendant toutes les phases de la vie d'un système. Il s'adresse aux :

- Concepteurs de produits, bureaux d'études et service ingénierie, désirant valider la conception; le logiciel permettra d'analyser les modes de défaillance et ainsi d'anticiper les conséquences des défaillances du produit.
- Responsable de production désirant connaître les conséquences des défaillance du process sur le produit fabriqué.
- Responsable de maintenance désirant analyser les défaillances des moyens de productions afin d'optimiser la disponibilité de l'outil de production.
- Responsable sécurité souhaitant connaître le comportement d'un système ou d'un process en cas de dysfonctionnement, afin d'améliorer la sûreté des installations.

### UTILISATION

GAMDEC permet de décrire facilement n'importe quel processus ou système, sous une forme arborescente, quel que soit le mode de décomposition choisi. A chaque élément de l'arborescence sont associés des informations modifiables au moyen d'une grille de saisie comparable à un tableau. La création préalable de bases de données ( mode de défaillance, effets, responsable d'actions,...) facilite la saisie. GAMDEC propose plusieurs formats d'édition de rapport. L'utilisateur peut également créer ses propres formats. Des possibilités de tri permettent l'extractions selon des critères numériques ou alphanumériques correspondant aux principales colonnes des tableaux créés.

### ENVIRONNEMENT

GAMDEC fonctionne sur micro-ordinateur IBM PC ou compatible, sous environnement WINDOWS ©. A ce titre, il bénéficie des avantages suivants :

- convivialité,
- facilité d'exploitation,
- rapidité d'adaptation des utilisateurs.

## PRINCIPALES FONCTIONNALITES

- Représentation arborescente du projet.
- Paramétrage pour AMDEC produit, process et moyen
- Paramétrage des grilles de saisie
- Grilles de saisie en français et anglais
- Quatre niveaux de hiérarchie d'accès
- Base d'abréviations: mode, cause, effets
- Cotation automatique
- Gestion des participants
- Diagramme de flux d'un processus
- Extraction par tri multicritères
- Edition de rapports standards
- Création ou modification des modèles de rapport à l'aide d'un générateur de rapport
- Edition de plans de surveillance
- Représentations graphiques : efficacité des actions hiérarchie des indices ( paréto, histogramme )
- Base de données Access ou SQL Server.
- Version mono-poste ou réseau

# Quelques fenêtres du logiciel

Projet présenté sous forme d'arborescence

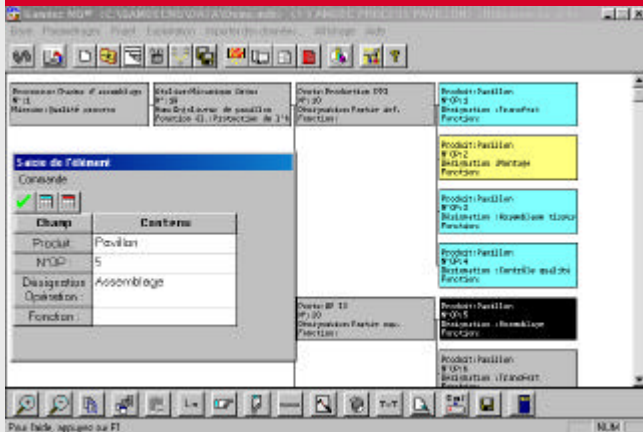


Tableau de saisie de l'AMDEC

Saisie AMDEC (AMTECH)

Produit:

N°OP:

Désignation:

Fonction:

	A	B	C	D	E	F	G	H	
	Défauts potentiels	Effets défauts	Causes défauts	Plan de surveillance	D	O	S	C	Respon
3	Déformations du corps	Perforée (l'opérateur d'assemblage)	Déformations du montage (suite à décapage ou remontage)	Contrôle unitaire de la géométrie des montages	8	1	3	34	
4			Non respect de la gamme	Contrôle unitaire de la géométrie des montages	8	4	3	36	Agent de produit
5	Défaut d'aspect (rayures, ...)	Mécontentement du client final	Défaut de remontage opérateur	Contrôle unitaire d'aspect des pièces	2	2	3	12	
6			Non respect de la gamme	Contrôle unitaire d'aspect des pièces	7	2	3	42	Agent de produit

Edition d'un tableau d'AMDEC

AMDEC PROCESSUS

Processus: Châssis Façonnage perles

Atelier: Nécessaire Actus

Mat: Prototypes PPI

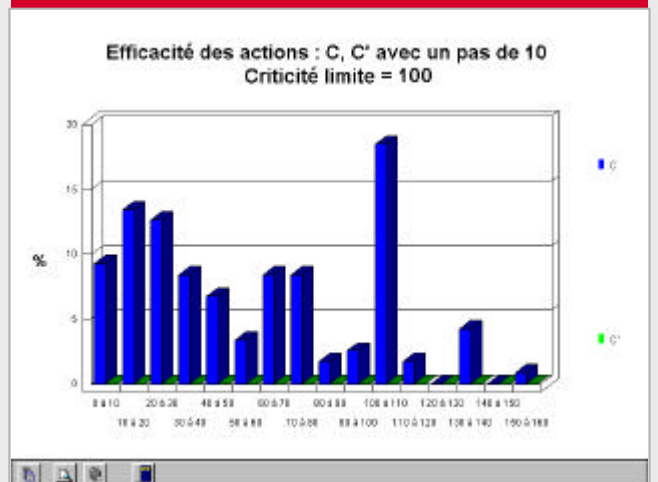
Type validation en vigueur: 23

OP de pièce concernée: A71345

Désignation pièce: PAV 23.A

N°OP	EFFETS	CAUSES	PLAN DE SURVEILLANCE	Niveau			Responsable	Délais	ACTIO
				D	O	S			
1	Déformations du corps	Perforée (l'opérateur d'assemblage) Non respect de la gamme	Contrôle unitaire de la géométrie des montages Contrôle unitaire de la géométrie des montages	8	1	3	34		
	Défaut d'aspect (rayures, ...)	Mécontentement du client final	Contrôle unitaire d'aspect des pièces Contrôle unitaire d'aspect des pièces	2	2	3	12	11/03/98	Proc
	Défaut d'aspect (rayures, ...)	Mécontentement du client final	Non respect de la gamme	7	2	3	42	14/10/95	Proc
	Défaut d'aspect (rayures, ...)	Mécontentement du client final	Non respect de la gamme	2	2	3	12		Qual

Résultats d'extraction sur le critère criticité



Configuration minimum :

MICRO-ORDINATEUR IBM PC OU COMPATIBLE, PENTIUM II / WINDOWS 98 MINIMUM / DISQUE DUR DE 1GO / RAM 128MO.

## LES AUTRES PRODUITS LOGICIELS NORISKO

GAMDEC est le fruit d'une collaboration étroite entre les départements Informatique et Sûreté de Fonctionnement de NORISKO. Ce produit s'inscrit dans une gamme d'outils destinés aux études de sûreté :

- FIABILITY logiciel de calcul de fiabilité prévisionnelle des équipements électroniques
- GAMTREE, logiciel d'Arbres de Défaillance

INTERVENANT DEPUIS PLUS D'UN SIECLE DANS LE DOMAINE DE LA MAITRISE DES RISQUES ET DE LA PREVENTION DES ACCIDENTS, NORISKO A DEVELOPPE UNE LARGE PALETTE DE PRESTATIONS ADAPTEES AUX DIFFERENTES PHASES DU CYCLE DE VIE DE VOS PRODUITS.

**N'HESITEZ PAS A NOUS CONTACTER**

NORISKO Equipements  
 Département Sûreté de Fonctionnement  
 Les Courrières  
 87170 ISLE  
 Tél: 05.55.43.28.90  
 Fax: 05.55.43.28.01  
 Email: logicielsdf@norisko.com